



Werde Lösungsmacher:in!

Studiere Betriebswirtschaft an der HFWbern.ch und kreierte Mehrwerte für Dich selbst und für Dein Unternehmen.

JETZT DURCHSTARTEN

Bist Du bereit, Dich in Deinen Fähigkeiten und Deiner Persönlichkeit weiterzuentwickeln? Willst Du kompetenter auftreten und Dein professionelles Handeln reflektieren? Willst Du Mehrwerte schaffen, sowohl für Dich wie auch für Dein Unternehmen?

Dann ist es höchste Zeit, Dein Studium an der HFWbern.ch anzupacken!

Zusammenarbeit und Kommunikation werden bei uns gross geschrieben: Der Unterricht wird vielseitig und interaktiv gestaltet und bietet Dir eine Plattform zum Ausprobieren und Kollaborieren.

In unserem dreijährigen Studium arbeitest Du an zahlreichen Praxisanwendungen, bei denen Du die Inputs aus dem Präsenzunterricht umsetzen kannst. So kriegst Du Einblick in eine Vielzahl von Unternehmungen und stellst Dein Können nicht nur in klassischen Prüfungssituationen unter Beweis, sondern bei praxisorientierten und spannenden Leistungsmessungen. So wird das Studium zum Erlebnis.

Bei uns machst Du Dich fit, um als Lösungsmacher:in die Wirtschaft zu bereichern!



«Die HFWbern.ch wird neu positioniert und innovativ weiterentwickelt. Während des Studiengangs können die Studierenden praxisnah Kompetenzen erwerben, welche in der Arbeitswelt 4.0 gefragt sind.»

Thomas Keller,
Head HR Consulting für die Mobiliar und Beirat
der HFWbern.ch



«Das Studium an der HFWbern.ch ermöglicht mir eine umfassendere Betrachtungsweise von betriebswirtschaftlichen Zusammenhängen, was mich im Arbeitsalltag selbstbewusster und kompetenter auftreten lässt.»

Mirvete Kaloshi,
Absolventin der HFWbern.ch,
Professional Education
Coordinator bei Johnson &
Johnson



«Nebst dem Erwerb von betriebswirtschaftlichen Kenntnissen legen wir an der HFWbern.ch grossen Wert auf die Persönlichkeitsentwicklung. Die Studierenden erarbeiten schrittweise persönliche Entwicklungsziele und erhalten das psychologische Grundwissen dazu vermittelt. Regelmässige Reflexionen und individuelle Feedbacks stärken den Lernprozess und ermöglichen tolle Erfolgsgeschichten!»

Anita Bisculm,
Coach und Experte an der
HFWbern.ch



«In den drei Jahren konnte ich ein Selbstvertrauen aufbauen, welches mir heute ermöglicht vor grossem Publikum zu sprechen, die Initiative zu ergreifen und andere konstruktiv von Ideen zu überzeugen. Fachliche fühle ich mich absolut für meine weitere Zukunft vorbereitet. Ausserdem konnte ich ein grosses Netzwerk aufbauen und sogar Freundschaften schliessen, die über das Studium hinaus bestehen blieben.»

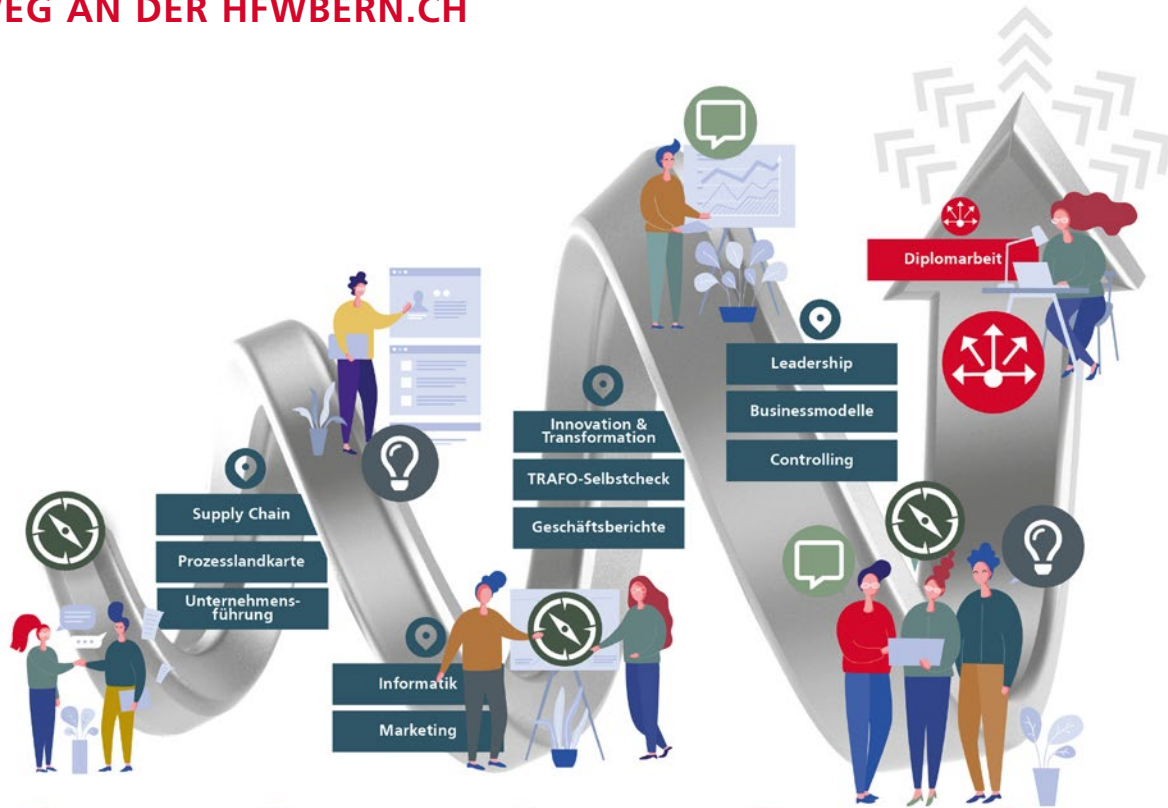
Daniel Moser,
Absolvent der HFWbern.ch,
Individualkundenberater bei
Raiffeisen



«Gutes Coaching an realen Problemstellungen ermöglicht den Studierenden, den eigenen Erfahrungsschatz mit dem des Coaches zu multiplizieren. Die Lernerfahrung wird dadurch viel intensiver und macht mehr Spass.»

Tobias Furrer, Coach und
Experte der HFWbern.ch

DEIN WEG AN DER HFWBERN.CH



Praxisanwendungen

Übung macht den Meister. Deshalb arbeitest du während des Studiums kollaborativ an echten Fragestellungen von Unternehmen und Institutionen. Diese werden die Aufgaben stellen, und du entwickelst Lösungen und präsentierst diese.



KomPass

Mit dem KomPass überprüfst und dokumentierst du deine persönliche Weiterentwicklungen.



Coaching

Die Expert/-innen sind erfolgreich in Unternehmen oder Institutionen tätig. Ihre Inputs orientieren sich an den Lernzielen und Praxisanwendungen.



Impluse

Coaches begleiten dich im Studium und unterstützen dich dabei, deine Ziele zu erreichen.

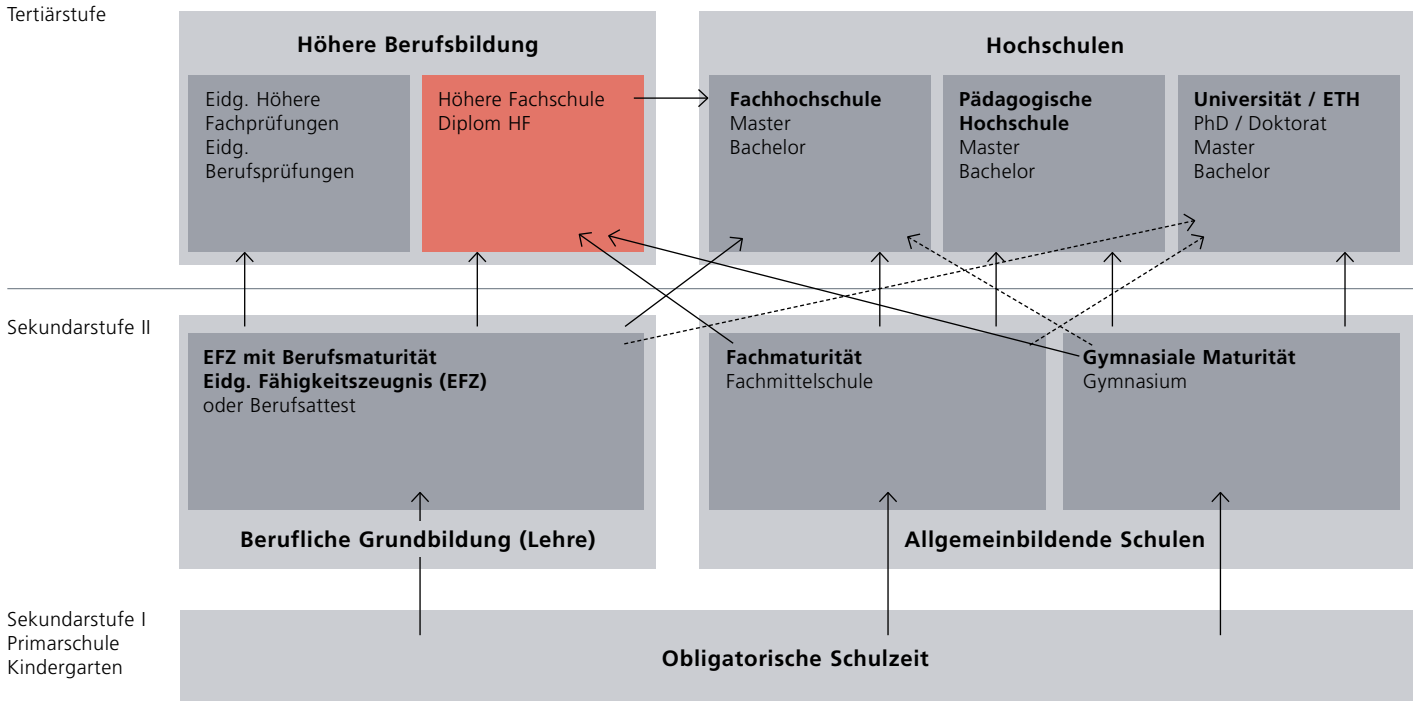


Individuelle Praxisfokus

Im letzten Semester setzt du mit deinem individuellen Praxisfokus deine persönlichen Schwerpunkte. Damit wird deine HPW zu einem Unikat.

VERORTUNG IM SCHWEIZERISCHEN BILDUNGSSYSTEM

Der Abschluss Dipl. Betriebswirtschafter/in HF ist ein geschützter Titel, der im Nationalen Qualifikationsrahmen auf Stufe 6 eingestuft worden ist (SBFI 2019). Quelle: Schweizer Revue (2018)



DEIN WEG AN DER HFWBERN.CH

1. Semester 2. Semester 3. Semester 4. Semester 5. Semester 6. Semester



Unternehmensführung	Supply Chain	Informatik	TRAFO-Selbstcheck	Leadership	
Prozesslandkarte		Marketing	Innovation & Transformation	Business Plan	
			Geschäftsberichte	Controlling	
KomPass Persönlichkeitstest & Auswertung	Auswertung KomPass		Auswertung KomPass	Management Game (2 Tage) Development Center	Auswertung KomPass



Unternehmensführung		Unternehmensführung	Individueller Praxisfokus
Leadership		Personalwesen (HRM & Leadership)	Leadership
Qualität, Umwelt, Sicherheit			
Rechnungswesen			
	Finanzmanagement		
Informatik			
Projektmanagement			
Kommunikation		Marketing	
Wissenschaftliches Arbeiten	Supply Chain	Organisation	
	Recht		
		Englisch	



Die Leistungsmessung basiert auf praxisbezogenen und abwechslungsreichen Arbeiten (z.B. klassische Klausuren, Praxisanwendungen, Reflexionen, Transferberichte, etc.), die auf das gesamte Studium verteilt sind und mit einem Punktesystem bewertet werden.

Diplomarbeit

BEC Vantage/
Higher Prüfung



Christian Messerli

Mitglied der
Geschäftsleitung der
HFWBern.ch
christian.messerli@
wksbern.ch

Michèle Steffen

Mitglied der
Geschäftsleitung der
HFWBern.ch
T +41 31 380 39 18
michele.steffen@
wksbern.ch

Kerstin Steffen

Administrative
Kursleitung der
HFWBern.ch
T +41 31 380 39 66
hfw@wksbern.ch

Entrepreneur

Kollaboration

Community Activist

Crowdsourcing

Nachhaltigkeit

Design Thinking

Leidenschaft

Engagement

Big Data

Innovation

Entwicklung

Erlebnisse

Smart Economy

«Biss»

Public Value

Leadership

digitale Transformation

WKS KV Bildung
HFWbern.ch
Schwarztorstrasse 61
3007 Bern

T +41 31 380 39 66/58 Sekretariat
F +41 31 380 39 90

HFW
| bern.ch

hfwbern.ch/studium

Jetzt auch in
Burgdorf

Lösungsmacher:in?



machdichwertvoll.ch